



GRAFICZNA INSTRUKCJA PRZYGOTOWYWANIA WORKÓW Z POZOSTAŁOŚCIAMI STYROPIANU

(OPAKOWANIOWEGO I TZW. „BUDOWLANEGO”)

Jak przygotować styropian by być pewnym jego przyjęcia?

**NIŻEJ PRZEDSTAWIONE WSKAZÓWKI GRAFICZNE MAJĄ NAJDOKŁADNIEJ JAK TO MOŻLIWE, NA
ODLEGŁOŚĆ, PRZEKAZAĆ W JAKI SPOSÓB NALEŻY PRZYGOTOWYWAĆ ODPADY STYROPIANU DO
PRZEKAZANIA.**

Styropian opakowaniowy

To jednolicie biały styropian - stosowany jako zabezpieczenie transportowanych towarów (np. sprzętu elektronicznego).

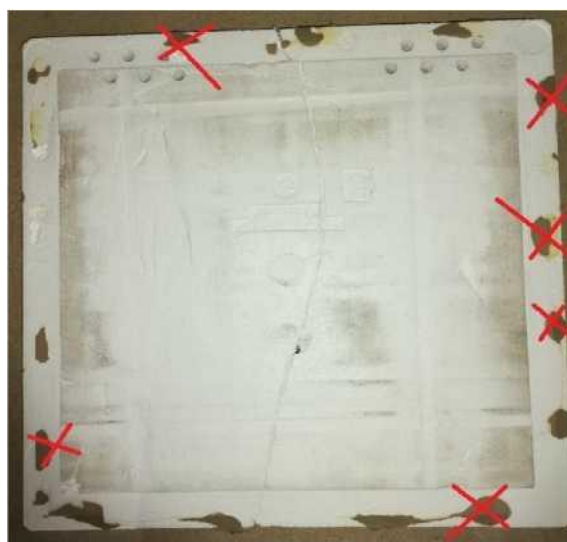
Aby mógł być przyjęty musi być pozbawiony wszelkich dodatków czyli np: naklejek, taśmy klejącej, drewnianych, gumowych i innych wstawek oraz czysty - tzn. bez zabrudzeń ziemią, klejem, tynkiem smołą, węglem i tym podobne.





Prosimy usuwać wszelkie dodatki - tekturowe wstawki czy odseparować spody z tworzywa sztucznego. Dokładność ma znaczenie.

Poniżej przykład styropianowej podstawy lodówkowej z klejonymi kątownikami kartonowymi. Jeśli zdecydujemy się przekazać takie kawałki styropianu to zarówno tektura jak i pozostałości kleju muszą zostać dokładnie usunięte.



Takiej „opakowaniówki” nie przyjmujemy:





Jeśli mamy zamiar oddać opakowaniowy i budowlany to należy oddzielić je od siebie.

Styropian pochodzący z opakowań ma różne kształty i wielkości oraz jest jednolicie biały natomiast fasadowy najczęściej jest fabrycznie cięty na prostokątne kawałki i posiada kropki różnego koloru, o mniej lub bardziej intensywnym kolorze.

Styropian „budowlany”

Jest to styropian izolacyjny, fasadowy, stosowany do ocieplania budynków.



Styropian taki może być mieszany kolorystycznie, tzn. jednolity szary z białym kropkowanym.

Podkreślamy jednak, że nie przyjmujemy styropianu zabrudzonego ziemią, klejem, tynkiem, drewnem, pianką, pozostałościami po kołkach itp. zanieczyszczeniach, np.:



jednakże...

...jednakże istnieje prosty sposób aby wszelkie zanieczyszczenia

doczyścić

Wystarczy po prostu odskrobać je szpachelką.

Sęk jednak w tym aby zrobić to dokładnie.

Powierzchnowe oderwanie resztek kleju jak na zdjęciu poniżej nie wystarczy.



Zabrudzenia należy całkowicie usunąć, dokładnie wydrapując całe wtrącenie.

Wprawnie oczyszczone resztki styropianowe oczywiście przyjmujemy.

WAŻNE :

Ponieważ często zdarza się, że w workach próbuje się pomimo wszystko przemycać brudny styropian, losowo sprawdzamy wybrane rozcinając je, nawet jeżeli ze wszystkich stron na zewnątrz zawartość worka sugeruje czystą zawartość.

Jak przygotować worki?

Mianowicie tak:



Czysty styropian przyjmujemy tylko w przezroczystych workach (rys. 1, 2, 7) lub rękawach foliowych (rys. 8) **solidnie zabezpieczonych** (związanych lub zaklejonych taśmą) **przed otwarciem**. Dopuszczamy worki delikatnie barwione o dużym poziomie przezroczystości (tak aby było dokładnie widać zawartość).

Rękawy foliowe należy wiązać po dwóch stronach (na tzw. cukierek) i ciąć na długość nie większą niż 2 metry.

Jeżeli styropian nie jest prawidłowo przygotowany do transportu (tj. zgodnie z instrukcją powyżej) wtedy pracownik PSZOK, segreguje odpady ze względu na rodzaj (opakowaniowe i budowlane) do odpowiednich worków BIG BAG, które znajdują się w pojeździe Ekoland transportującym odpady.



UWAGA :

Ponieważ często zdarza się, że w workach próbuje się pomimo wszystko przemyścić brudny styropian lub różnego rodzaju śmieci, losowo sprawdzamy wybrane rozcinając je, nawet jeżeli ze wszystkich stron na zewnątrz zawartość worka sugeruje czystą zawartość. **Z każdej kontroli zostaje przeprowadzona dokumentacja zdjęciowa a odpad nie zostaje odebrany.**

Przechowywanie zgromadzonego styropianu

Dotyczy to głównie styropianu fasadowego. Otóż jeśli taki styropian ma leżeć dłużej na zewnątrz, sugerujemy przykryć worki aby nie dostała się do nich woda/śnieg. Awaryjnie jeśli nie mamy pod ręką niczego do przykrycia sugerujemy poukładać worki na pryzmie związanymi wierzchami do dołu (aby padający deszcz w minimalnym stopniu dostał się do środka).

Styropian może być co najwyżej zawilgocony (para wewnątrz worka) ale ciężkich worków z "basenem" wody (zimą skutych lodem) nie będziemy mogli przyjąć.